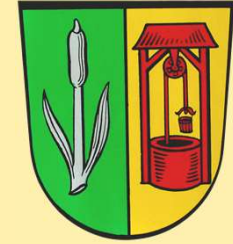


Gemeinde Karlsfeld

Gemeindewerke

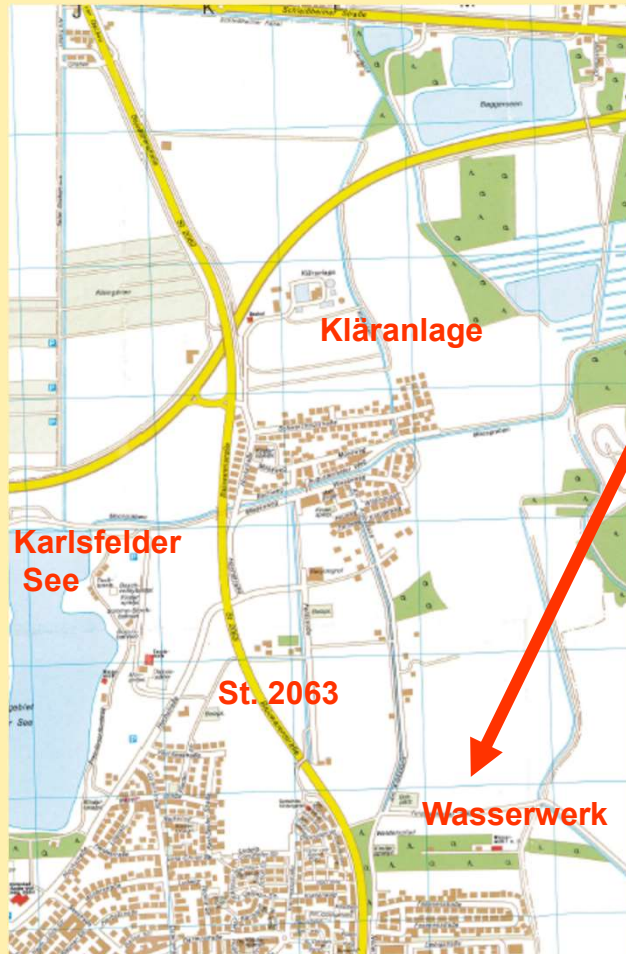
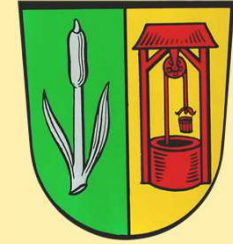


Das Wasserwerk Karlsfeld



Gemeinde Karlsfeld

Gemeindewerke

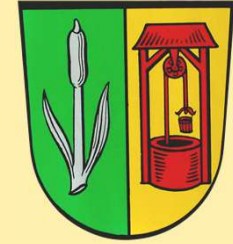


Wasserwerk Karlsfeld
Feldmochinger Weg 1



Gemeinde Karlsfeld

Gemeindewerke

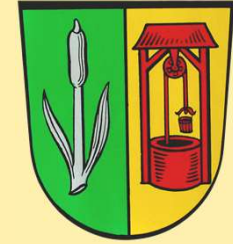


Historie des Wasserwerkes:

- 1955 – 1975 Wasserwerk 1 an der Gartenstraße
- 1969 Wasserwerk 2 am Feldmochinger Weg
- 1975 Bau Wasserwerk 3 neben Wasserwerk 2

Gemeinde Karlsfeld

Gemeindewerke



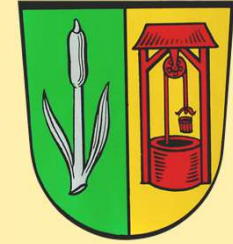
1955: Erstes Wasserwerk in der damaligen Ludwig - Ganghofer - Straße



„Wasser marsch!“
Feuerwehrmann Ludwig
Ritthaler macht die erste
Probe

Gemeinde Karlsfeld

Gemeindewerke

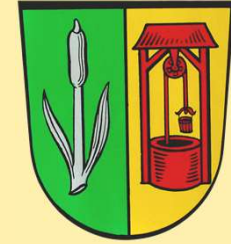


Wasserwerk heute:

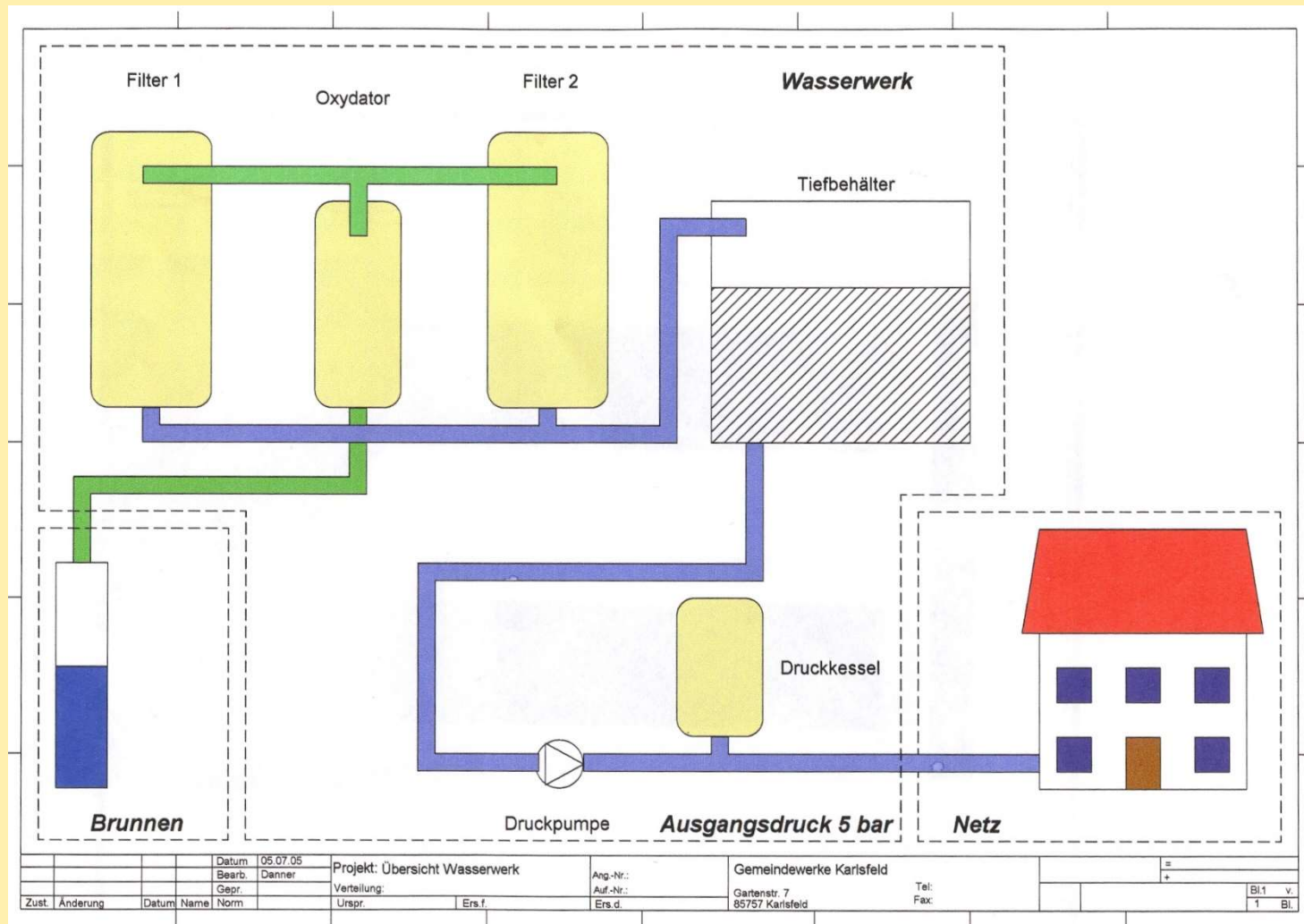
- Förderung aus 5 Brunnen (bis 200 m tief)
- Alter des Trinkwassers bis zu 13.000 Jahre
- Jährliche Fördermenge von ca. 1,0 Mio m³
- Regelmäßige mikrobiologische und chemische Analysen
- Wasserverbrauchsgebühr 1,88 € (brutto) pro m³

Gemeinde Karlsfeld

Gemeindewerke

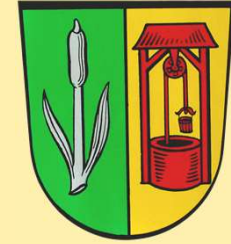


Übersicht Wasserwerk

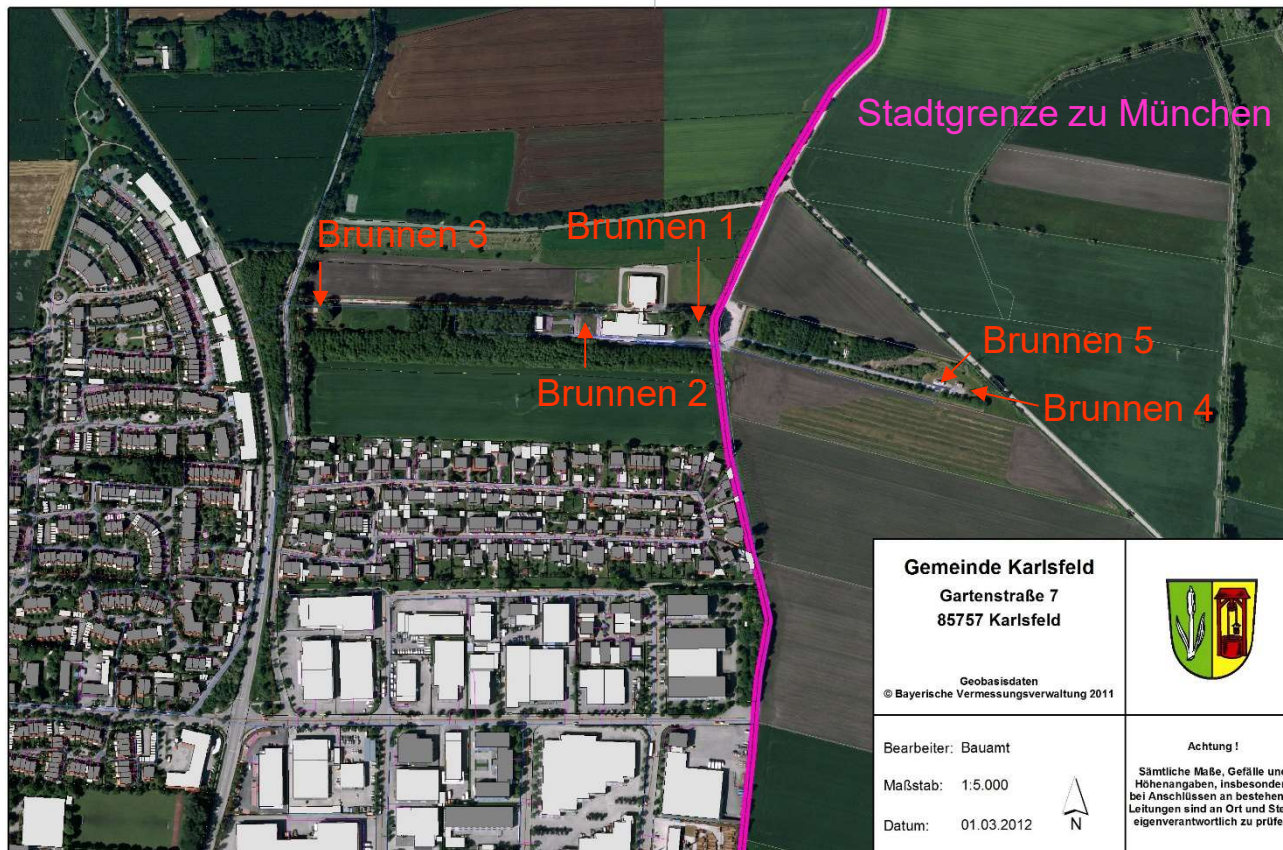


Gemeinde Karlsfeld

Gemeindewerke

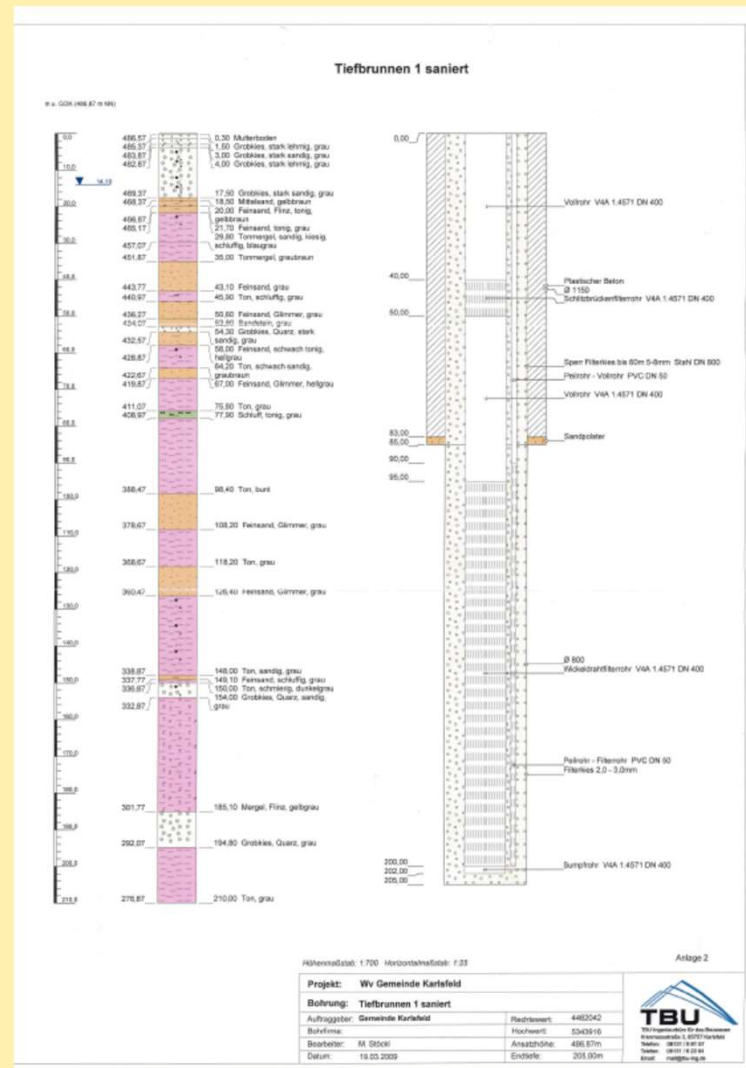
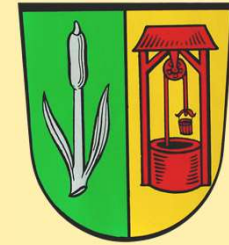


Übersicht Brunnen



Gemeinde Karlsfeld

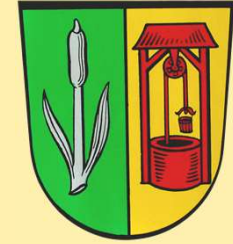
Gemeindewerke



Schema Tiefbrunnen 1

Gemeinde Karlsfeld

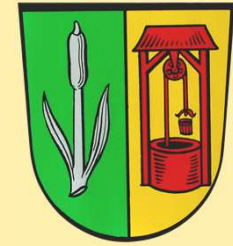
Gemeindewerke



Sanierter Tiefbrunnen 1 auf dem Wasserwerksgelände

Gemeinde Karlsfeld

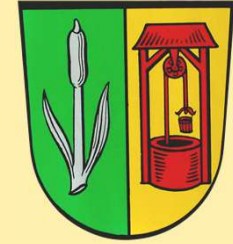
Gemeindewerke



Brunnenkopf des
200 m tiefen Brunnens 1

Gemeinde Karlsfeld

Gemeindewerke



Schaltzentrale Wasserwerk

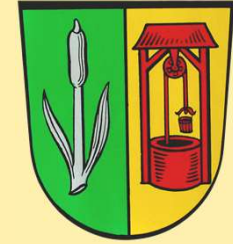


Notstromaggregat

ständige Vorwärmung auf 40 °C,
damit Vollastbetrieb in 30 Sekunden
gewährleistet ist

Gemeinde Karlsfeld

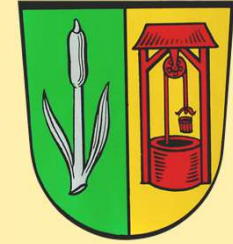
Gemeindewerke



Wasserzufuhr von den
Brunnen ins Wasserwerk
mit einer max. Gesamtförderleistung
von 175 l/sec

Gemeinde Karlsfeld

Gemeindewerke



grün =
Roh-
wasser



Aufbereitungsanlage
Belüftung führt zur Ausflockung
von Mangan und Eisen

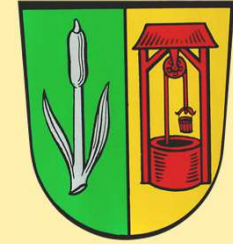
blau =
Trink-
wasser



Quarzkiesfilter
Mangan und Eisen wird
ausgefiltert

Gemeinde Karlsfeld

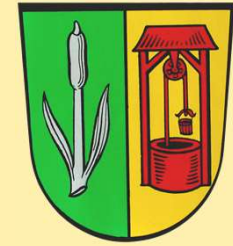
Gemeindewerke



Trinkwasserspeicher mit 3,3 Millionen Liter Fassungsvermögen

Gemeinde Karlsfeld

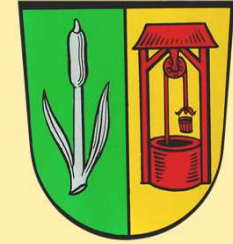
Gemeindewerke



Druckpumpen fördern das Wasser aus dem Speicher ins Wasserrohrnetz

Gemeinde Karlsfeld

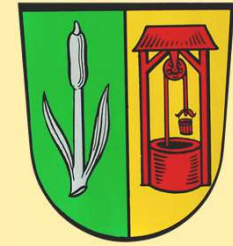
Gemeindewerke



UV-Anlage als Präventivmaßnahme gegen Verkeimung

Gemeinde Karlsfeld

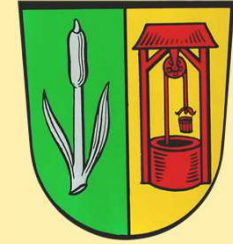
Gemeindewerke



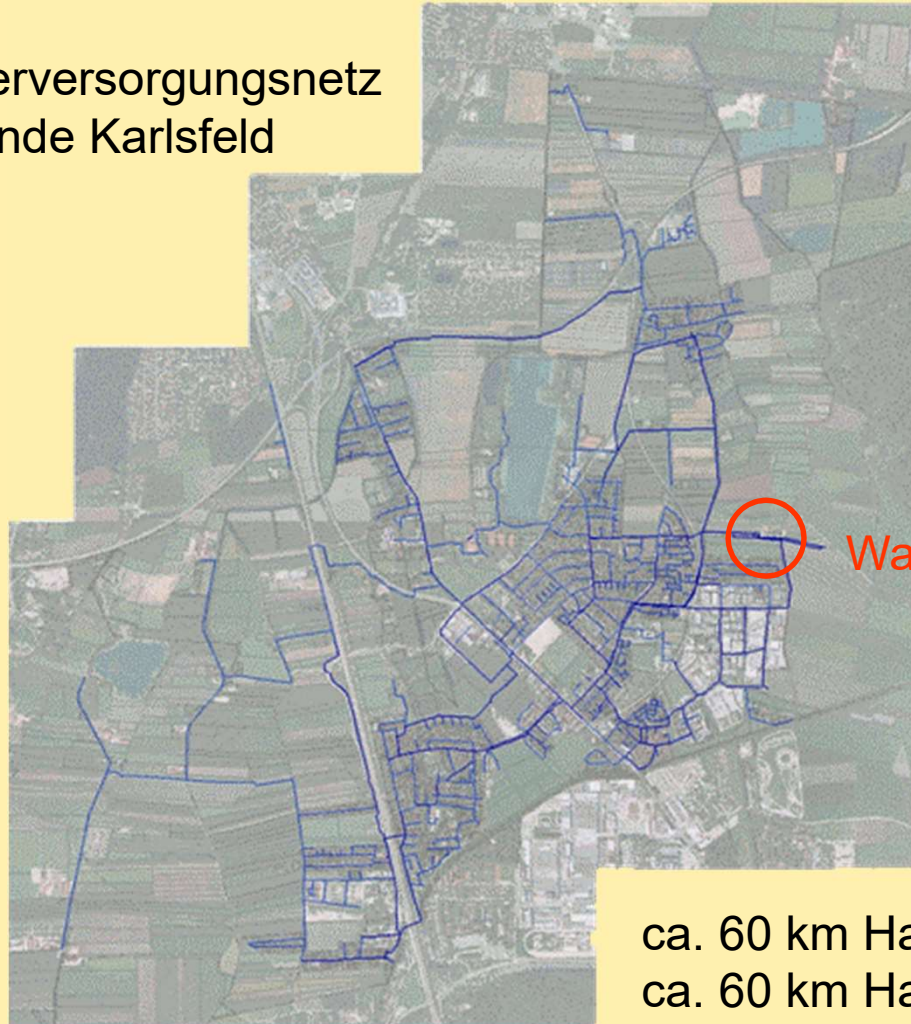
Abgabestelle des Wassers
vom Wasserwerk ins
Wasserrohrnetz

Gemeinde Karlsfeld

Gemeindewerke



Trinkwasserversorgungsnetz
der Gemeinde Karlsfeld

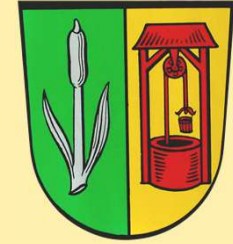


Wasserwerk

ca. 60 km Hauptleitung
ca. 60 km Hausanschlussleitungen

Gemeinde Karlsfeld

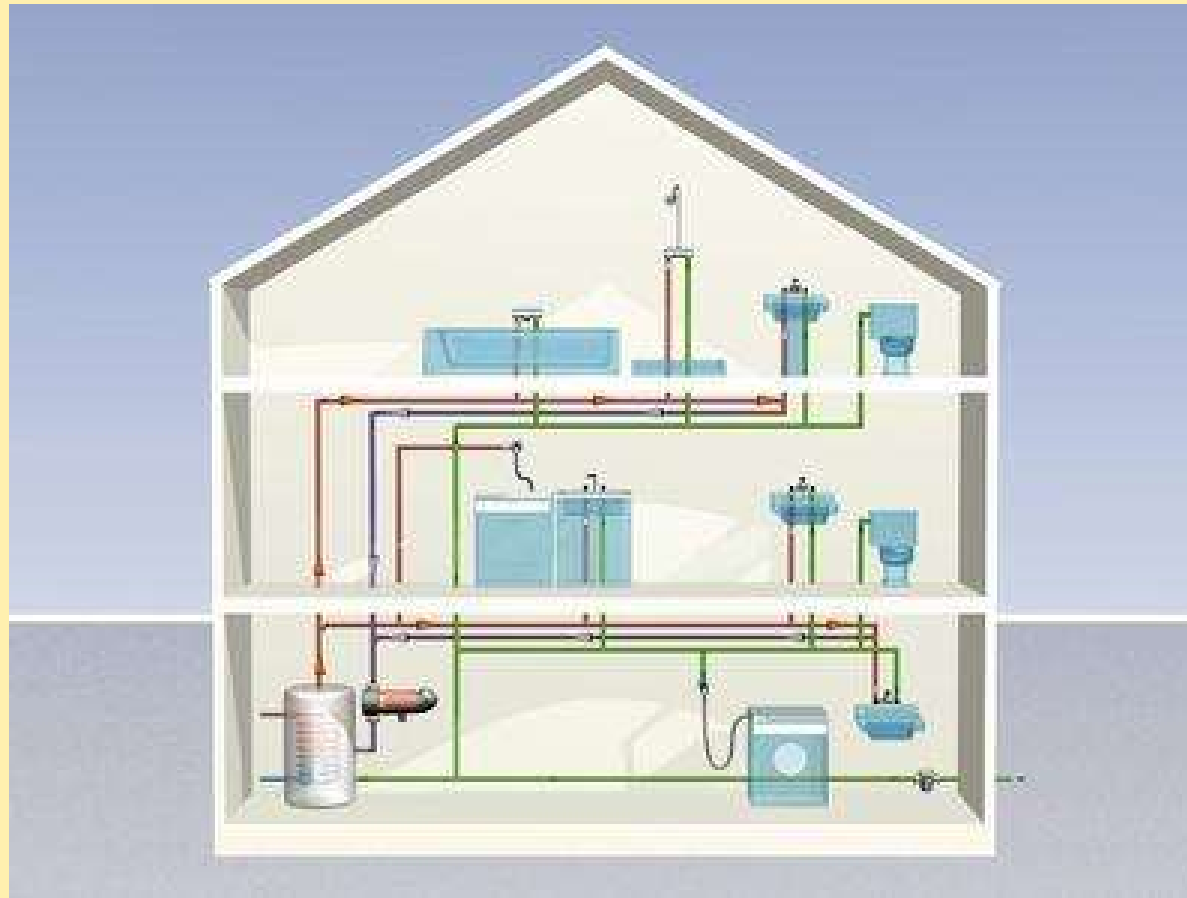
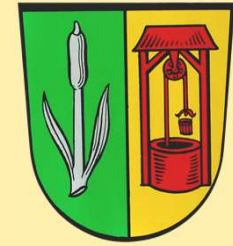
Gemeindewerke



Neue Hauptleitung im Bau

Gemeinde Karlsfeld

Gemeindewerke



Hausinstallation Wasser

Tipps des Wasserwerkes



- Trinkwasser liegt im Härtebereich 1 (weich)
- Waschmittel an unterer Grenze dosieren
- Bei Temperaturen bis 60° C keine nennenswerte Kalkabscheidung
- Keine Korrosion bei Kupfer und verzinkten Stahlrohren
- Keine Aufbereitung im Haushalt nötig
- Auch für Babynahrung geeignet