

# FAHRRADKLIMA-TEST 2024

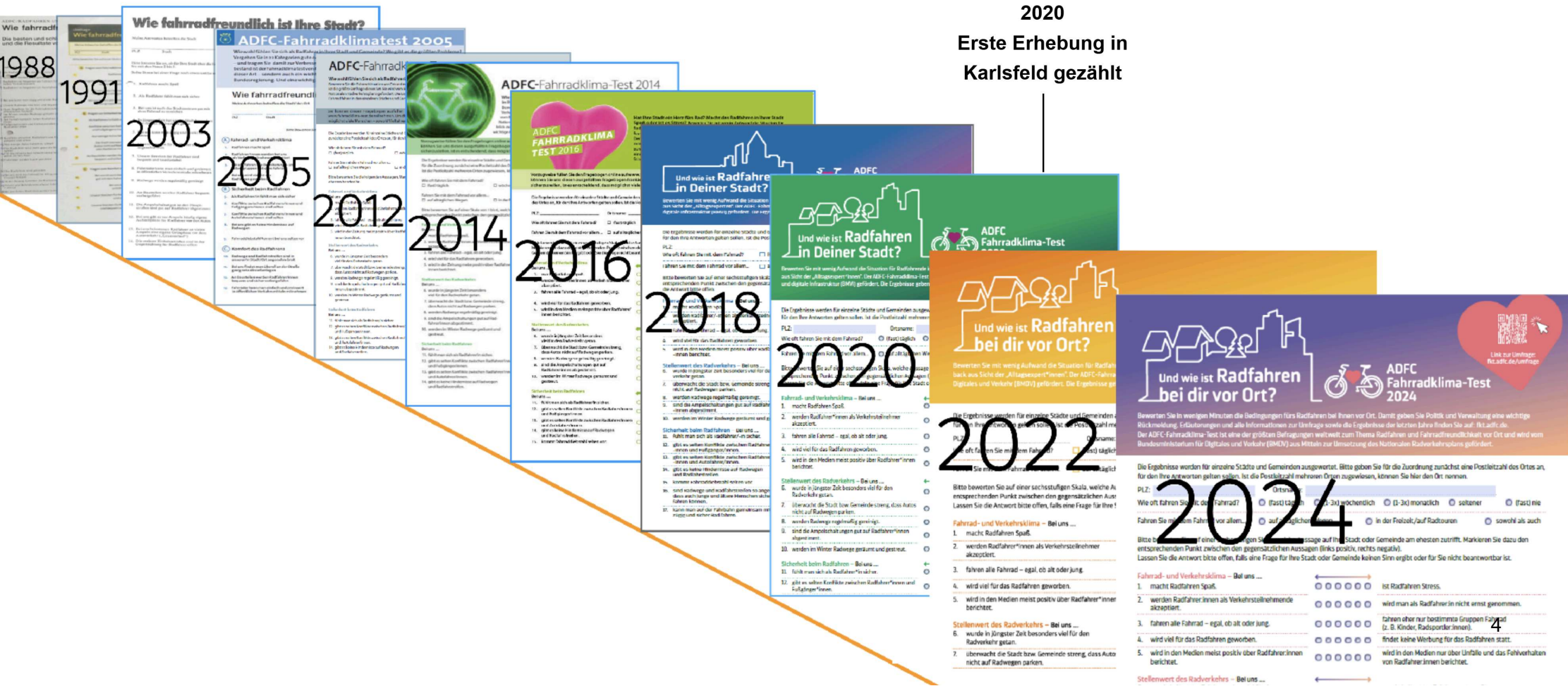
Kurzvorstellung der Ergebnisse  
für Karlsfeld

# ÜBERBLICK

1. Was ist der Fahrradklima-Test?
2. Welche und Daten werden wie erhoben?
3. Welche Einzelbewertungen scheinen interessant?
4. Handlungshinweise

# STRUKTUR

# SEIT 12 JAHREN DEUTSCHLANDWEIT VERGLEICHBARE DATEN (ALLE 2 JAHRE)



2020  
Erste Erhebung in  
Karlsfeld gezählt

**ADFC Fahrradklima-Test 2024**

Beantworten Sie in wenigen Minuten die Bedingungen fürs Radfahren bei Ihnen vor Ort. Damit geben Sie Politik und Verwaltung eine wichtige Rückmeldung, Erläuterungen und alle Informationen zur Umfrage sowie die Ergebnisse der letzten Jahre finden Sie auf: [fk.adfc.de](https://fk.adfc.de). Der ADFC Fahrradklima-Test ist eine der größten Befragungen weltweit zum Thema Radfahren und Fahrradfreundlichkeit vor Ort und wird vom Bundesministerium für Digitalisierung und Verkehr (BMDV) als Mittel zur Umsetzung des Nationalen Radverkehrsplans gefördert.

Die Ergebnisse werden für einzelne Städte und Gemeinden ausgewertet. Bitte geben Sie für die Zuordnung zunächst eine Postleitzahl des Ortes an, für den Ihre Antworten gelten sollen. Ist die Postleitzahl mehreren Orten zugewiesen, können Sie hier den Ort nennen.

PLZ:  Ortsname:

Wie oft fahren Sie mit dem Fahrrad?  (fast) täglich  (1-3x) wöchentlich  (1-3x) monatlich  seltener  (fast) nie

Fahren Sie mit dem Fahrrad vor allem...  auf geschuldeten Radwegen  in der Freizeit/auf Radtouren  sowohl als auch

Bitte bewerten Sie auf einer sechsstufigen Skala, welche Aspekte zwischen den gegensätzlichen Aussagen (z. B. Kinder, Radsporthilfen) für die Stadt oder Gemeinde am ehesten zutrifft. Markieren Sie dazu den entsprechenden Punkt zwischen den gegensätzlichen Aussagen (links positiv, rechts negativ). Lassen Sie die Antwort bitte offen, falls eine Frage für Ihre Stadt oder Gemeinde keinen Sinn ergibt oder für Sie nicht beantwortbar ist.

**Fahrrad- und Verkehrsklima – Bei uns ...**

1. macht Radfahren Spaß.       ist Radfahren Stress.
2. werden Radfahrer\*innen als Verkehrsteilnehmer akzeptiert.       wird man als Radfahrer\*in nicht ernst genommen.
3. fahren alle Fahrrad – egal, ob alt oder jung.       fahren eher nur bestimmte Gruppen Fahrrad (z. B. Kinder, Radsporthilfen).
4. wird viel für das Radfahren geworben.       findet keine Werbung für das Radfahren statt.
5. wird in den Medien meist positiv über Radfahrer\*innen berichtet.       wird in den Medien nur über Unfälle und das Fehlverhalten von Radfahrer\*innen berichtet.

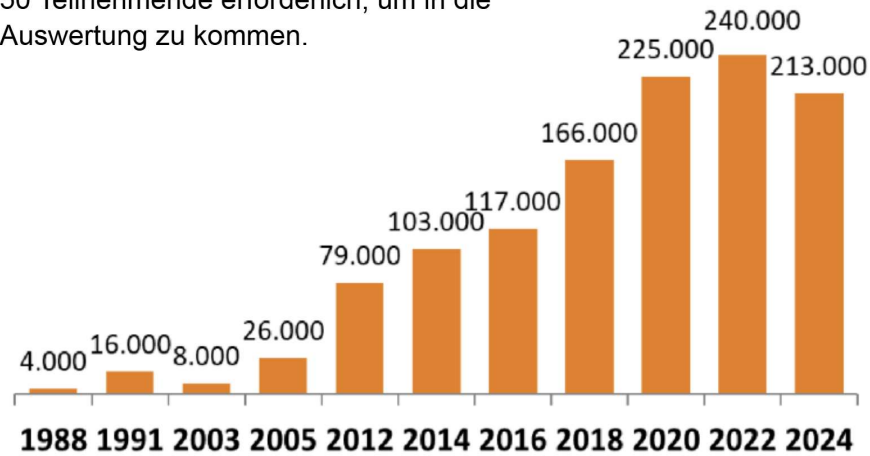
**Stellenwert des Radverkehrs – Bei uns ...**

1. macht Radfahren Spaß.
2. werden Radfahrer\*innen als Verkehrsteilnehmer akzeptiert.
3. fahren alle Fahrrad – egal, ob alt oder jung.
4. wird viel für das Radfahren geworben.
5. wird in den Medien meist positiv über Radfahrer\*innen berichtet.

# GRÖSSENORDNUNG

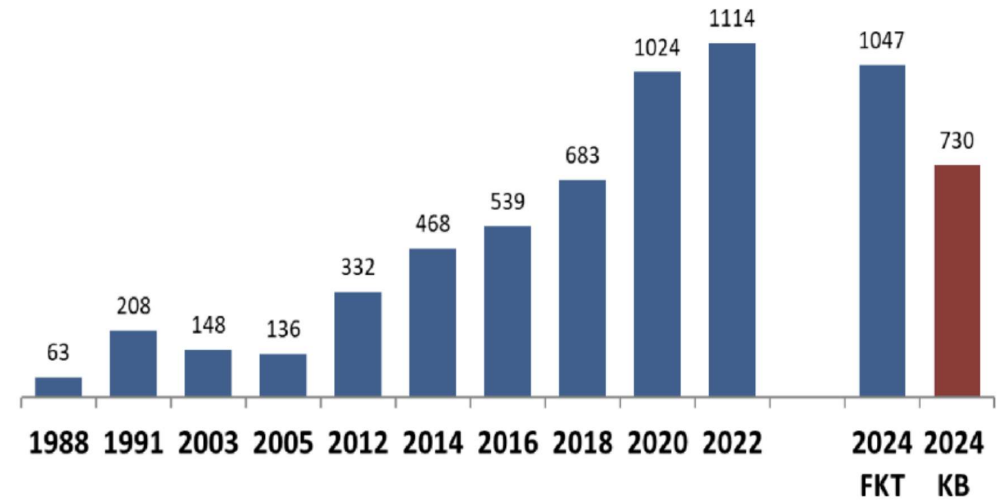
## Interviews

Hinweis: Für Karlsfeld sind mindestens 50 Teilnehmende erforderlich, um in die Auswertung zu kommen.



Ohne Kooperation  
mit Stadtradeln

## Städte und Gemeinden



Kommunal-  
befragung

# DATENTYPEN

## Bewertung

**Fahrad- und Verkehrsklima**

Bitte bewerten Sie auf einer sechsstufigen Skala, welche Aussage auf Ihre Stadt oder Gemeinde am ehesten zutrifft. Markieren Sie dazu den entsprechenden Punkt zwischen den gegensätzlichen Aussagen (links positiv, rechts negativ). Klicken Sie den Button „Trifft auf meinen Ort nicht zu“, wenn die Frage für den bewerteten Ort keinen Sinn ergibt.

Bei uns...

Statement	Keine Antwort	Trifft auf meinen Ort nicht zu
... macht Radfahren Spaß	<input type="radio"/>	<input type="radio"/>
... ist Radfahren Stress	<input type="radio"/>	<input type="radio"/>
... werden Radfahrer:innen als Verkehrsteilnehmende akzeptiert.	<input type="radio"/>	<input type="radio"/>
... wird man als Radfahrer:in nicht ernst genommen.	<input type="radio"/>	<input type="radio"/>
... fahren alle Fahrrad - egal, ob alt oder jung.	<input type="radio"/>	<input type="radio"/>
... fahren eher nur bestimmte Gruppen Fahrrad (z. B. Kinder, Radsportler:innen).	<input type="radio"/>	<input type="radio"/>
... wird viel für das Radfahren geworben	<input type="radio"/>	<input type="radio"/>
... findet keine Werbung für das Radfahren statt	<input type="radio"/>	<input type="radio"/>
... wird in den Medien meist positiv über Radfahrer:innen berichtet.	<input type="radio"/>	<input type="radio"/>
... wird in den Medien nur über Unfälle und das Fehlverhalten von Radfahrer:innen berichtet.	<input type="radio"/>	<input type="radio"/>

Zurück Weiter

## Freitext

Haben Sie noch Anmerkungen zur Fahrradsituation in Ihrer Stadt oder Gemeinde?

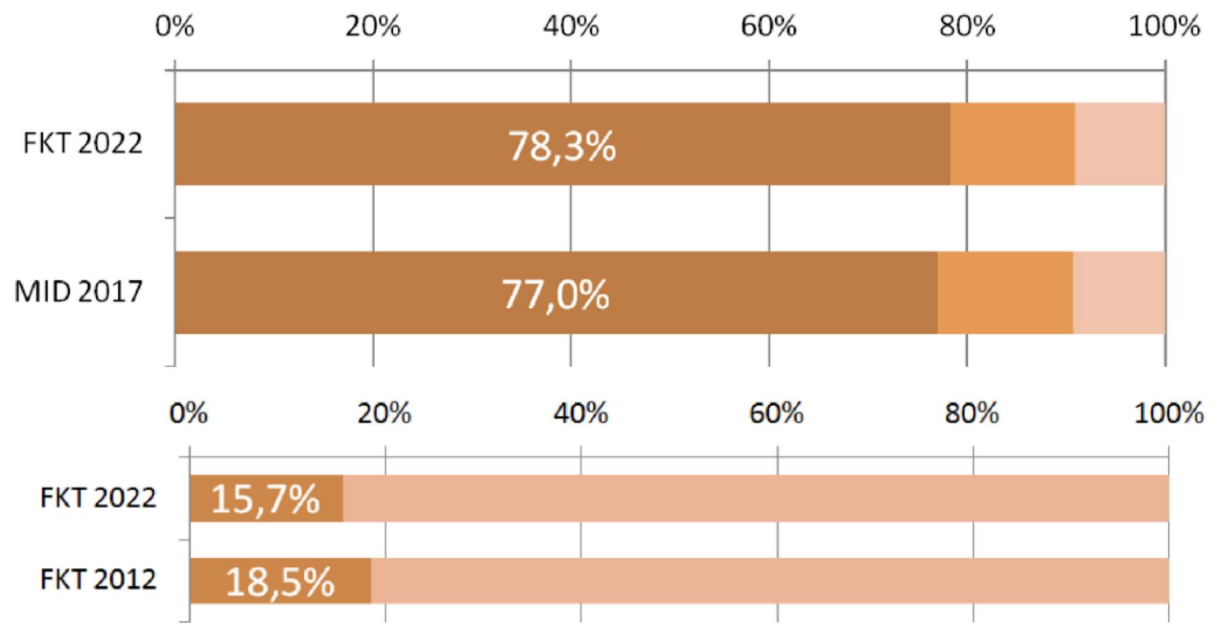
## WIE GEMESSEN WIRD

Bitte bewerten Sie auf einer sechsstufigen Skala, welche Aussage auf Ihre Stadt oder Gemeinde am ehesten zutrifft. Markieren Sie dazu den entsprechenden Punkt zwischen den gegensätzlichen Aussagen (links positiv, rechts negativ).

... macht Radfahren Spaß	<input type="radio"/>	<input type="radio"/>	<input type="radio"/>	<input checked="" type="radio"/>	<input type="radio"/>	<input type="radio"/>	... ist Radfahren Stress	<input type="radio"/>	<input type="radio"/>
	<<<	<<	<	>	>>	>>>		Keine Antwort	Trifft auf meinen Ort nicht zu

3,5 ist die Mitte  
(Nicht gut, nicht schlecht)

# WER TEILNIMMT



## PKW-Verfügbarkeit

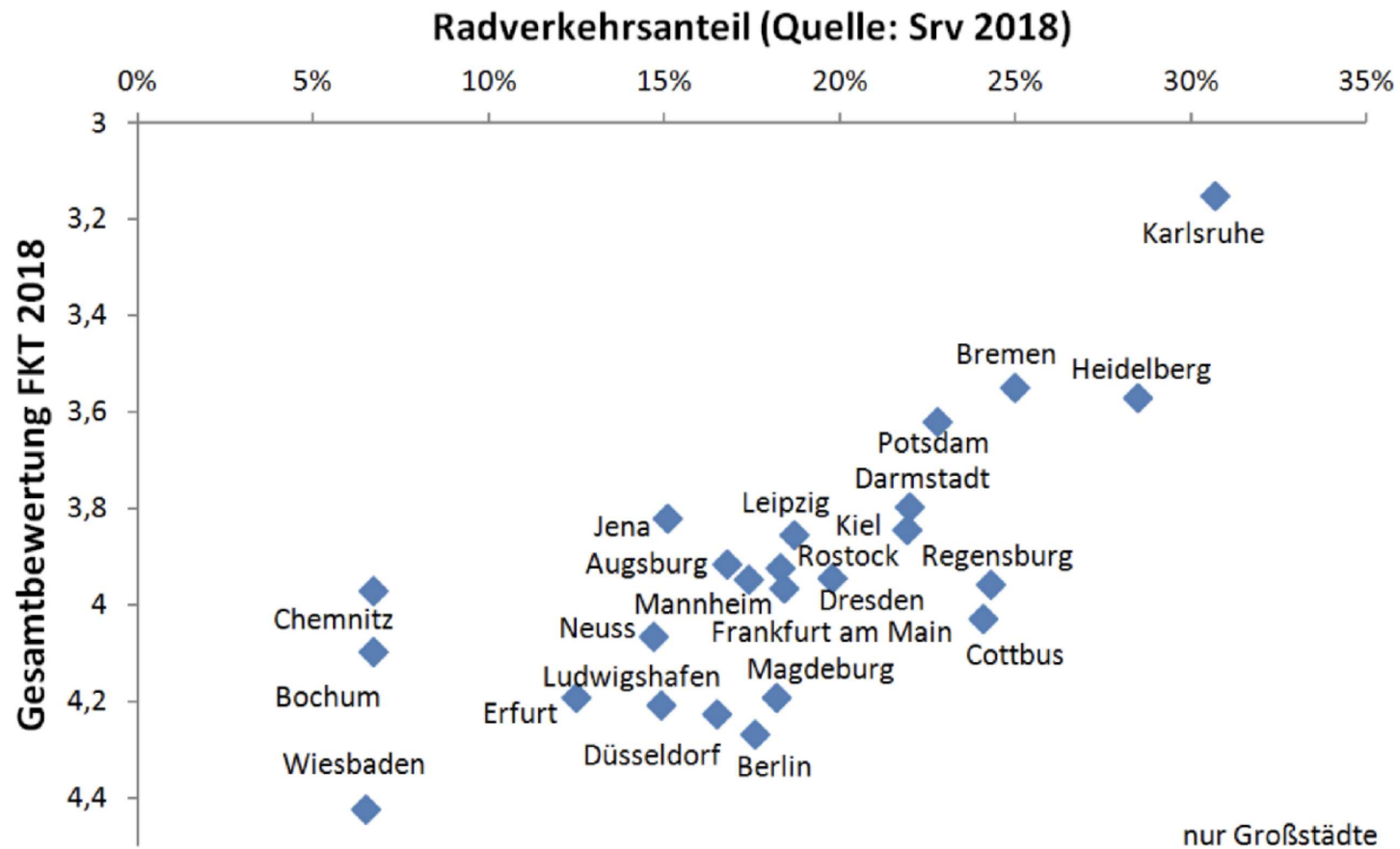
- ja
- teilweise/CarSharing
- nein

FKT = Fahrradklima-Test  
 MID = Mobilität in Deutschland

## ADFC-Mitgliedschaft

- ja
- nein

# KORRELATION

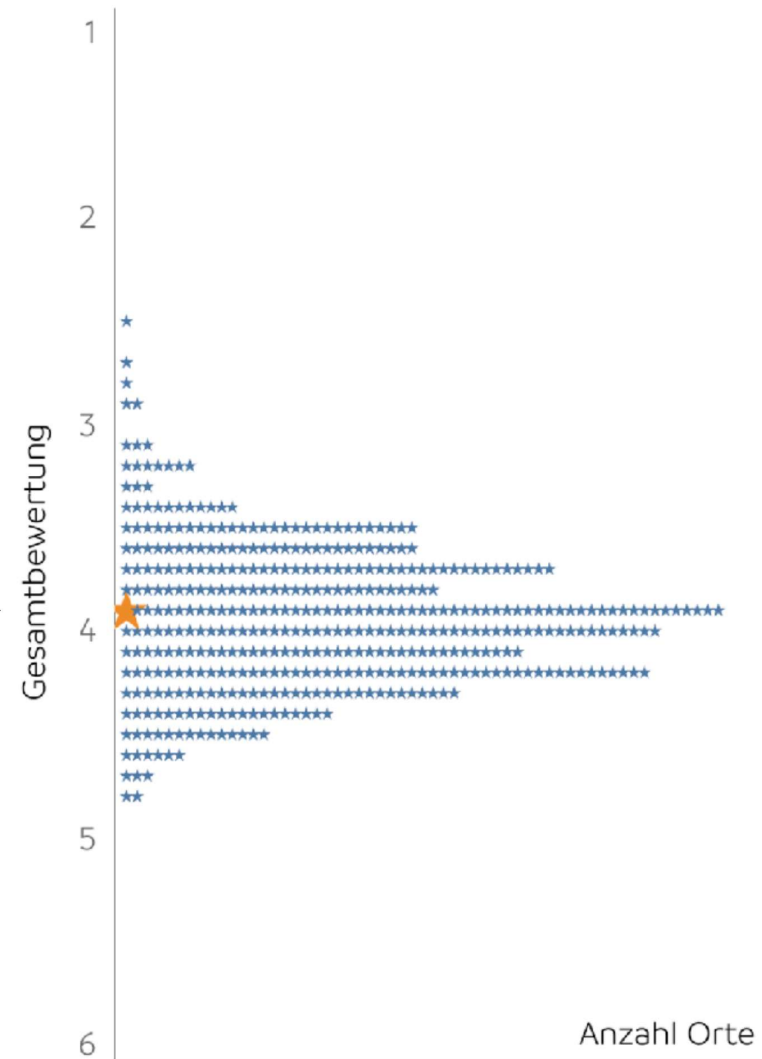


## ZIEL DES FAHRRADKLIMA-TESTS

Realitätsabgleich: Stärken und Schwächen – und Handlungsschwerpunkte erkennen.

## ERGEBNISSE IM ÜBERBLICK

- 80 Teilnehmende
- Ø Gesamtwertung 3,9
- Rangplatz Bund in Ortsgrößenklasse: 175 / 429



# STÄRKEN UND SCHWÄCHEN

... in der Einzelbewertung <sup>1</sup>	
≤ 2,9	Erreichbarkeit Stadtzentrum 2,3
	zügiges Radfahren 2,9
	Radfahren für Alt und Jung 2,9
3,5	Wegweisung für Radfahrer 2,9
	Abstellanlagen 3,5
	Reinigung der Radwege 3,5
	geöffnete Einbahnstr. in Gegenrichtung 3,5
	Spaß oder Stress 3,5
	Winterdienst auf Radwegen 3,6
	Akzeptanz als Verkehrsteilnehmer 3,7
	Konflikte mit Fußgängern 3,9
	Hindernisse auf Radwegen 3,9
	Fahrradförderung in letzter Zeit 4,0
Sicherheitsgefühl 4,0	
≥ 4,6	Konflikte mit Kfz 4,1
	Führung an Baustellen 4,1
	Medienberichte 4,1
	Fahren im Mischverkehr mit Kfz 4,1
	Fahren auf Radwegen & Radf.-streifen 4,2
	Fahrraddiebstahl 4,3
	Oberfläche der (Rad)wege 4,3
	Werbung für das Radfahren 4,3
	Falschparkenkontrolle auf Radwegen 4,5
	Ampelschaltungen für Radfahrer 4,6
	Fahrradmitnahme im ÖV 4,6
Breite der Radwege 4,7	
öffentliche Fahrräder / Fahrradverleih 5,1	

# BEWERTUNG × WICHTIGKEIT

## ... in der Einzelbewertung <sup>1</sup>

Erreichbarkeit Stadtzentrum	2,3
zügiges Radfahren	2,9
Radfahren für Alt und Jung	2,9
Wegweisung für Radfahrer	2,9
Abstellanlagen	3,5
Reinigung der Radwege	3,5
geöffnete Einbahnstr. in Gegenrichtung	3,5
Spaß oder Stress	3,5
Winterdienst auf Radwegen	3,6
Akzeptanz als Verkehrsteilnehmer	3,7
Konflikte mit Fußgängern	3,9
Hindernisse auf Radwegen	3,9
Fahrradförderung in letzter Zeit	4,0
Sicherheitsgefühl	4,0
Konflikte mit Kfz	4,1
Führung an Baustellen	4,1
Medienberichte	4,1
Fahren im Mischverkehr mit Kfz	4,1
Fahren auf Radwegen & Radf.-streifen	4,2
Fahrraddiebstahl	4,3
Oberfläche der (Rad)wege	4,3
Werbung für das Radfahren	4,3
Falschparkenkontrolle auf Radwegen	4,5
Ampelschaltungen für Radfahrer	4,6
Fahrradmitnahme im ÖV	4,6
Breite der Radwege	4,7
öffentliche Fahrräder / Fahrradverleih	5,1

## ... in der Einzelbewertung <sup>1</sup>

Sicherheitsgefühl	0,92
Hindernisse auf Radwegen	0,87
Akzeptanz als Verkehrsteilnehmer	0,85
Konflikte mit Kfz	0,84
Oberfläche der (Rad)wege	0,83
Breite der (Rad)wege	0,83
Winterdienst auf Radwegen	0,81
Erreichbarkeit von Zielen	0,80
Konflikte mit Fußgängern	0,78
Ampelschaltungen auf Radfahrer	0,75
Abstellanlagen	0,75
Reinigung der Radwege	0,74
Fahrraddiebstahl	0,72
Überwachung von Falschparkern	0,68
Führung an Baustellen	0,65
geöffnete Einbahnstr. in Gegenrichtung	0,56
Fahrradmitnahme im ÖV	0,55
Wegweisung	0,54
Aktionen und Kampagnen	0,51
Medienberichterstattung	0,43
Öffentliche Fahrräder / Fahrradverleih	0,32

# BEWERTUNG × WICHTIGKEIT

Kriterium	Bewertung	Gewichtung	Bewertung × Gewichtung
Breite der Radwege	4,7	0,83	3,90
Sicherheitsgefühl	4,0	0,92	3,68
Oberfläche der (Rad)wege	4,3	0,83	3,57
Ampelschaltungen für Radfahrer	4,6	0,75	3,45
Konflikte mit Kfz	4,1	0,84	3,44
Hindernisse auf Radwegen	3,9	0,87	3,39
Akzeptanz als Verkehrsteilnehmer	3,7	0,85	3,15
Fahrraddiebstahl	4,3	0,72	3,10
Überwachung von Falschparkern (Falschparkerkontrolle)	4,5	0,68	3,06
Konflikte mit Fußgängern	3,9	0,78	3,04
Winterdienst auf Radwegen	3,6	0,81	2,92
Führung an Baustellen	4,1	0,65	2,67
Abstellanlagen	3,5	0,75	2,63
Reinigung der Radwege	3,5	0,74	2,59
Fahrradmitnahme im ÖV	4,6	0,55	2,53
Aktionen und Kampagnen (≈ Werbung für das Radfahren)	4,3	0,51	2,19
geöffnete Einbahnstr. in Gegenrichtung	3,5	0,56	1,96
Erreichbarkeit von Zielen (≈ Stadtzentrum)	2,3	0,80	1,84
Medienberichterstattung	4,1	0,43	1,76
Öffentliche Fahrräder / Fahrradverleih	5,1	0,32	1,63
Wegweisung für Radfahrer	2,9	0,54	1,57

# FAHRRAD- UND VERKEHRSKLIMA

Bei uns ...	Schulnotenskala							trifft nicht zu	k.A.		Ø	Ø Ortsgrößenklasse
	1	2	3	4	5	6						
1 ... macht Radfahren Spaß.	5%	28%	14%	20%	30%	4%	0%	0%	... ist Radfahren Stress.	3,5	3,4	
2 ... werden Radfahrer:innen als Verkehrsteilnehmende akzeptiert.	8%	16%	20%	15%	31%	9%	1%	0%	... wird man als Radfahrer:in nicht ernst genommen.	3,7	3,8	
3 ... fahren alle Fahrrad – egal, ob alt oder jung.	20%	34%	13%	8%	15%	8%	3%	1%	... fahren nur bestimmte Gruppen Fahrrad (z.B. Kinder, Radsportler:innen).	2,9	3,1	
4 ... wird viel für das Radfahren geworben.	1%	13%	16%	19%	21%	29%	1%	0%	... findet keine Werbung für das Radfahren statt.	4,3	4,1	
5 ... wird in den Medien meist positiv über Radfahrer:innen berichtet.	3%	8%	18%	20%	25%	13%	10%	5%	... wird in den Medien nur über Unfälle und Fehlverhalten von Radfahrer:innen berichtet.	4,1	3,9	

Fehlende Augenhöhe.

Es fahren alle Rad!

# FAHRRAD- UND VERKEHRSKLIMA

Es fehlt der politische Wille, wirklich etwas zu ändern. Leider haben wir auch wichtige übergeordnete Straßen im Gemeindegebiete, die nicht der eigenen Hoheit unterliegen. Dort ist es noch schwerer, Veränderungen zu erreichen. Alles richtet sich nach der Flüssigkeit des Durchgangs(PKW)Verkehrs aus. **Völlig vernachlässigt werden die Abstellmöglichkeiten sowohl durch die Gemeinde als auch durch die Gewerbetreibenden und Dienstleister. Mit Lastenrad oder Anhänger ist es kaum möglich, gute Abstellmöglichkeiten zu finden.**

# FAHRRAD- UND VERKEHRSKLIMA

Es wird lieber Geld für den MIV als für bessere Radinfrastruktur ausgegeben. Bei letzterer wird immer auf die klamme Gemeindekasse verwiesen.



# STELLENWERT DES RADFAHRENS

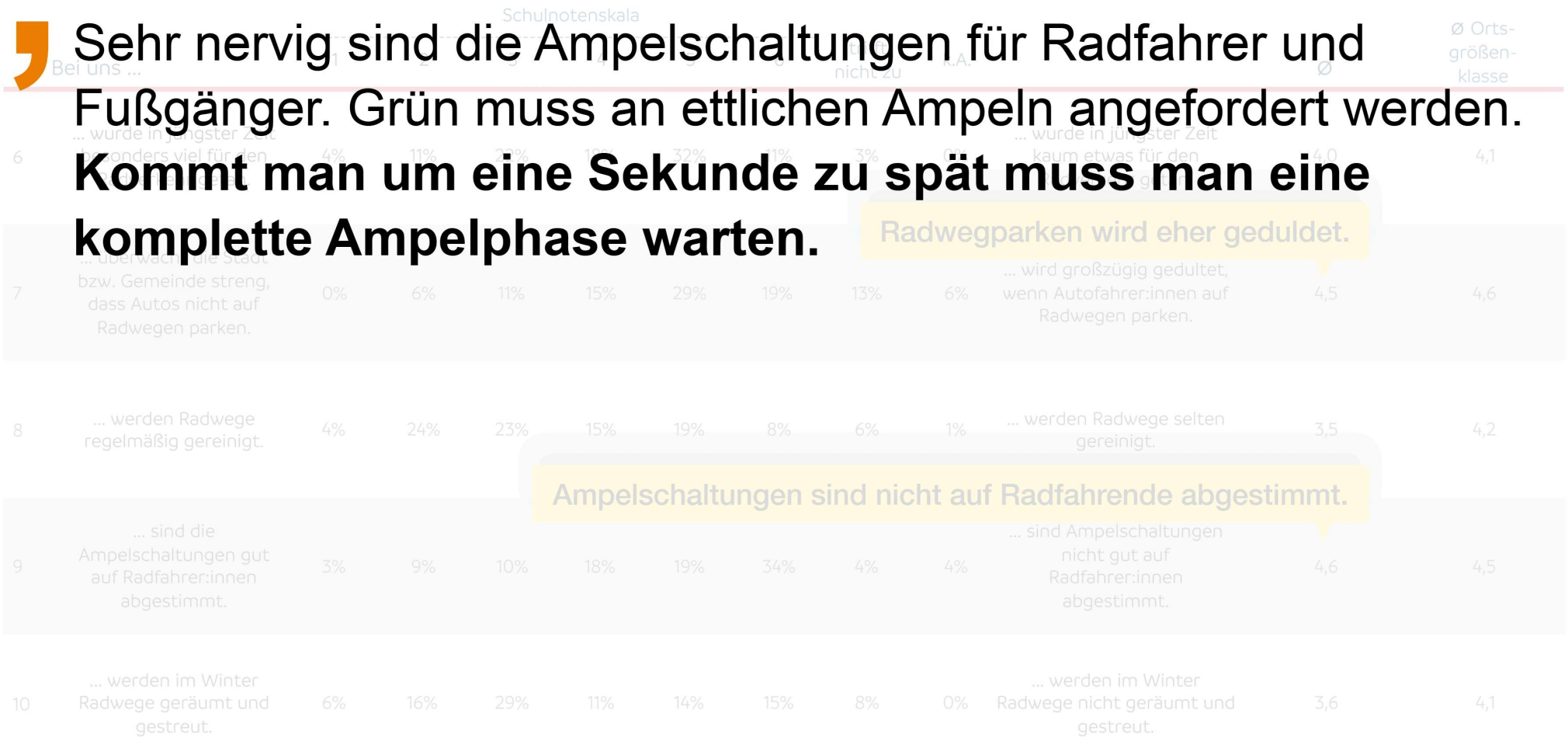
Bei uns ...	Schulnotenskala							trifft nicht zu	k.A.	Ø	Ø Ortsgrößenklasse
	1	2	3	4	5	6					
6 ... wurde in jüngster Zeit besonders viel für den Radverkehr getan.	4%	11%	22%	18%	32%	11%	3%	0%	... wurde in jüngster Zeit kaum etwas für den Radverkehr getan.	4,0	4,1
7 ... überwacht die Stadt bzw. Gemeinde streng, dass Autos nicht auf Radwegen parken.	0%	6%	11%	15%	29%	19%	13%	6%	... wird großzügig geduldet, wenn Autofahrer:innen auf Radwegen parken.	4,5	4,6
8 ... werden Radwege regelmäßig gereinigt.	4%	24%	23%	15%	19%	8%	6%	1%	... werden Radwege selten gereinigt.	3,5	4,2
9 ... sind die Ampelschaltungen gut auf Radfahrer:innen abgestimmt.	3%	9%	10%	18%	19%	34%	4%	4%	... sind Ampelschaltungen nicht gut auf Radfahrer:innen abgestimmt.	4,6	4,5
10 ... werden im Winter Radwege geräumt und gestreut.	6%	16%	29%	11%	14%	15%	8%	0%	... werden im Winter Radwege nicht geräumt und gestreut.	3,6	4,1

**Radwegparken wird eher geduldet.**

**Ampelschaltungen sind nicht auf Radfahrende abgestimmt.**

# STELLENWERT DES RADFAHRENS

Sehr nervig sind die Ampelschaltungen für Radfahrer und Fußgänger. Grün muss an ettlichen Ampeln angefordert werden. **Kommt man um eine Sekunde zu spät muss man eine komplette Ampelphase warten.**



# SICHERHEIT BEIM RADFAHREN

Bei uns ...	Schulnotenskala						trifft nicht zu	k.A.		Ø Ortsgrößenklasse	
	1	2	3	4	5	6					
11 ... fühlt man sich als Radfahrer:in sicher.	5%	11%	19%	25%	16%	22%	1%	0%	<b>Eher Gefahr als Gefühl.</b>	4,0	4,2
12 ... gibt es selten Konflikte zwischen Radfahrer:innen und Fußgänger:innen.	1%	22%	24%	13%	22%	18%	1%	0%	<b>Konflikte zu häufig.</b>	3,9	3,6
13 ... gibt es selten Konflikte zwischen Radfahrer:innen und Autofahrer:innen.	0%	14%	20%	22%	29%	14%	1%	0%		4,1	4,2
14 ... gibt es keine Hindernisse auf Radwegen und Radfahrstreifen.	3%	13%	20%	29%	20%	11%	1%	3%	<b>Zu viele Hindernisse.</b>	3,9	4,0
15 ... kommt Fahrraddiebstahl selten vor.	1%	9%	6%	32%	25%	14%	11%	1%		4,3	3,8
16 ... sind Radwege u. -fahrstreifen so angelegt, dass auch Junge u. Ältere sicher Rad fahren.	3%	8%	21%	19%	32%	18%	0%	0%		4,2	4,3
17 ... kann man auf der Fahrbahn gemeinsam mit den Autos zügig und sicher Rad fahren.	3%	9%	21%	24%	28%	15%	0%	0%		4,1	4,4

# SICHERHEIT BEIM RADFAHREN

Bei uns wird viel für ein sicheres Radfahren getan. Ø Ortsgrößenklasse

Nr.	Beschreibung	Schulnotenskala									Ø	Ø Ortsgrößenklasse
		5	4	3	2	1	0	nicht zu	5	4		
11	... fühlt man sich als Radfahrer:in sicher.	5%	11%	19%	25%	16%	22%	1%	0%	...	4,0	4,2
12	... gibt es selten Konflikte zwischen Radfahrer:innen und Fußgänger:innen.	1%	22%	24%	13%	22%	18%	1%	0%	...	3,9	3,6
13	... gibt es selten Konflikte zwischen Radfahrer:innen und Autofahrer:innen.	0%	14%	20%	22%	29%	14%	1%	0%	...	4,1	4,2
14	... gibt es keine Hindernisse auf Radwegen und Radfahrstreifen.	3%	13%	20%	29%	20%	11%	1%	3%	...	3,9	4,0
15	... kommt Fahrraddiebstahl selten vor.	1%	9%	6%	32%	25%	14%	11%	1%	...	4,3	3,8
16	... sind Radwege u. -fahrstreifen so angelegt, dass auch Junge u. Ältere sicher Rad fahren.	3%	8%	21%	19%	32%	18%	0%	0%	...	4,2	4,3
17	... kann man auf der Fahrbahn gemeinsam mit den Autos zügig und sicher Rad fahren.	3%	9%	21%	24%	28%	15%	0%	0%	...	4,1	4,4

Eher Gefahr als Gefühl.

Konflikte zu häufig.

Zu viele Hindernisse.

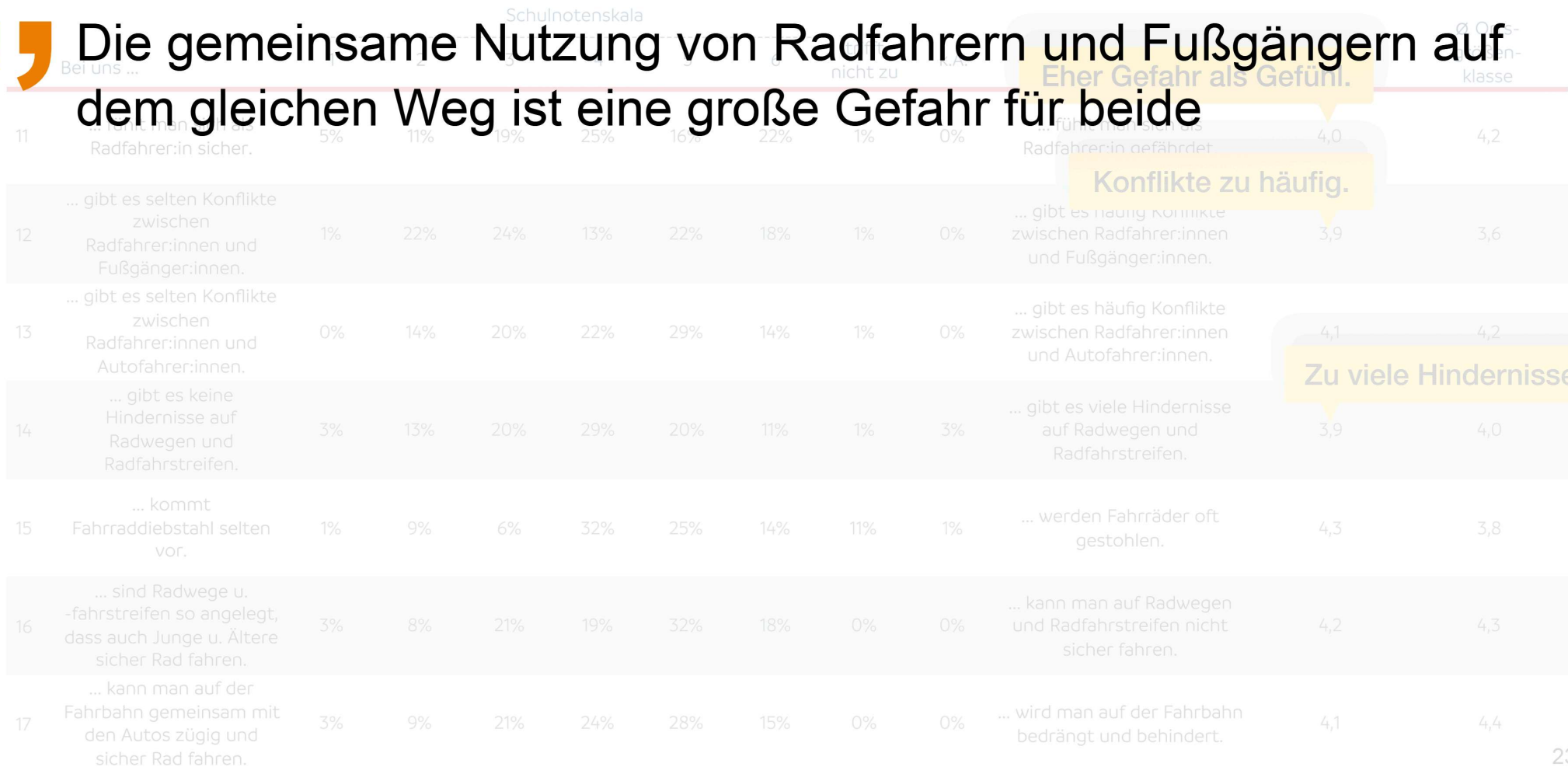
# SICHERHEIT BEIM RADFAHREN

„ Mir wäre wichtig, dass mehr Rücksicht auf Kinder genommen wird. **Wir fahren täglich Rad und haben schon ein paar unschöne Momente erlebt.** Vor allem mit älteren E Bike Fahrenden und an Zebrastreifen wird unglaublich oft nicht gehalten. **Hier muss es eine wesentlich größere Sichtbarkeit geben. Autofahrer übersehen Zebrastreifen regelmäßig.**

	Schulnotenskala									Ø Ortsgrößenklasse
	1	2	3	4	5	6	7	8		
11	5%	11%	19%	25%	16%	22%	1%	0%	4,0	4,2
12	19%	19%	24%	24%	14%	4%	0%	0%	3,6	3,6
13	0%	14%	20%	22%	29%	14%	1%	0%	4,1	4,2
14	3%	13%	20%	29%	20%	11%	1%	3%	3,9	4,0
15	1%	9%	6%	32%	25%	14%	11%	1%	4,3	3,8
16	3%	8%	21%	19%	32%	18%	0%	0%	4,2	4,3
17	3%	9%	21%	24%	28%	15%	0%	0%	4,1	4,4

# SICHERHEIT BEIM RADFAHREN

Die gemeinsame Nutzung von Radfahrern und Fußgängern auf dem gleichen Weg ist eine große Gefahr für beide



# SICHERHEIT BEIM RADFAHREN

Bei uns gibt es viele Fußwege mit Fahrrad frei Zeichen. Mit insgesamt 3 Kindern auf meinem Fahrrad in Fahrradsitz und Anhänger muss ich dann auf der Straße fahren weil kein Platz ist. **Das ist allerdings sehr gefährlich wegen engen überholen.** Vor allem wenn meine Tochter parallel auf dem Gehweg fährt. Die Münchner Straße in Karlsfeld ist die Hauptverkehrsachse und **eine Vollkatastrophe für Radfahrer**

	Schulnotenskala									Ø Ortsgrößenklasse	
	1	2	3	4	5	6	7	8	9		
11	5%	11%	19%	25%	16%	22%	1%	0%		4,0	4,2
12										4,1	4,6
13	0%	14%	20%	22%	29%	14%	1%	0%		4,1	4,2
14									3%	3,9	4,0
15	1%	9%	6%	32%	25%	14%	11%	1%		4,3	3,8
16	3%	8%	21%	19%	32%	18%	0%	0%		4,2	4,3
17	3%	9%	21%	24%	28%	15%	0%	0%		4,1	4,4

# KOMFORT BEIM RADFAHREN

Bei uns ...	Schulnotenskala						trifft nicht zu	k.A.	Ø	Ø Ortsgrößenklasse	
	1	2	3	4	5	6					
18	... sind Wege für Radfahrer:innen angenehm breit/erlauben problemloses Überholen.	4%	3%	13%	15%	28%	35%	3%	0%	4,7	4,6
19	... sind Wege für Radfahrer:innen angenehm glatt und eben.	1%	6%	26%	19%	21%	26%	1%	0%	4,3	4,3
20	... findet man überall komfortable und sichere Abstellmöglichkeiten.	3%	19%	26%	34%	13%	4%	1%	0%	3,5	3,8
21	... werden Radfahrer:innen an Baustellen bequem und sicher vorbeigeführt.	0%	6%	26%	25%	17%	16%	6%	4%	4,1	4,6
22	... kann man Fahrräder einfach und preiswert in öffentlichen Verkehrsmitteln mitnehmen.	0%	4%	14%	18%	16%	28%	16%	4%	4,6	4,3

**Deutlich zu schmale Wege.**

... sind Wege für Radfahrer:innen oft zu schmal.

**Schlechter baulicher Zustand.**

... sind Wege für Radfahrer:innen holprig und in schlechtem baulichen Zustand.

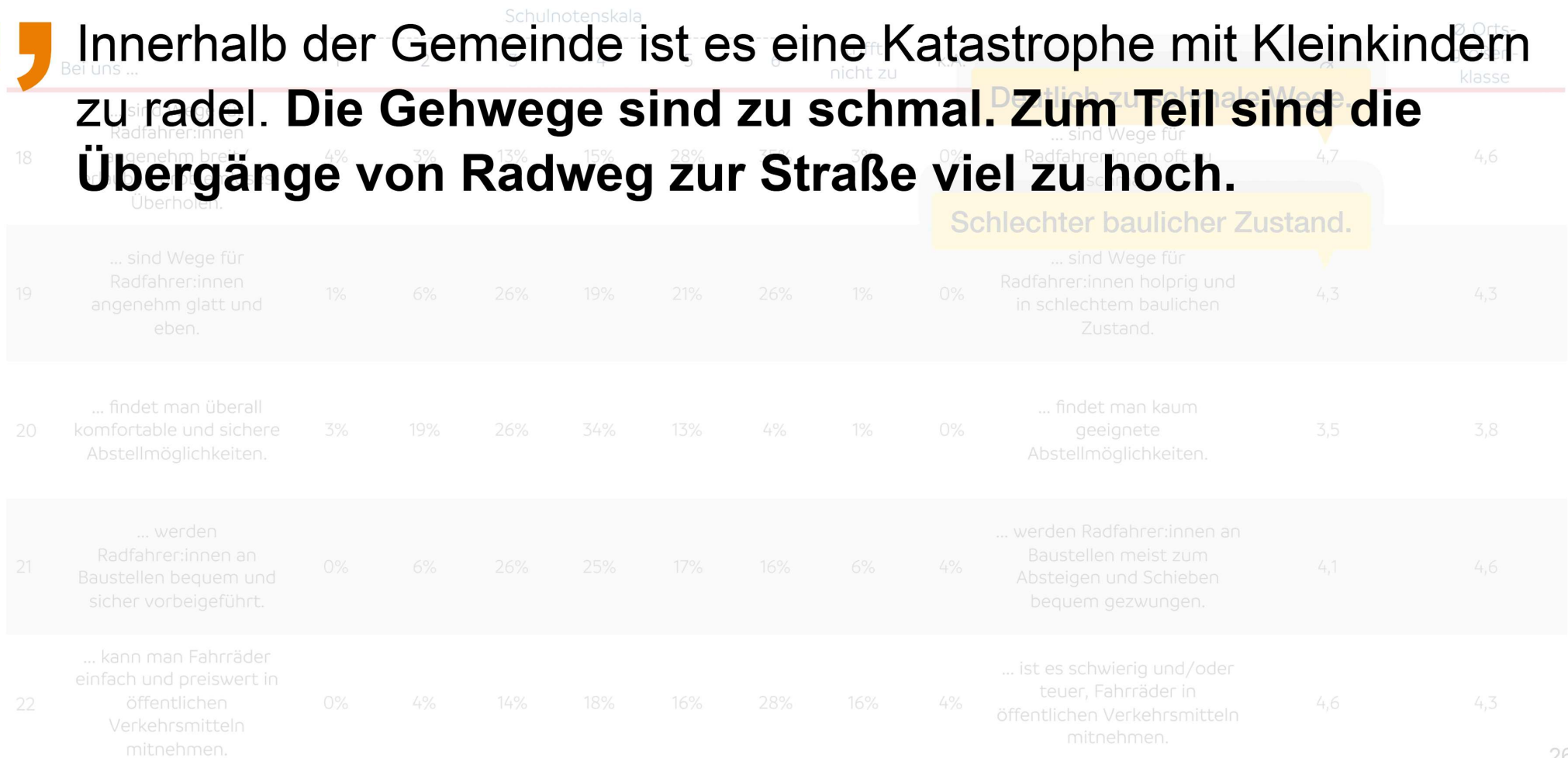
... findet man kaum geeignete Abstellmöglichkeiten.

... werden Radfahrer:innen an Baustellen meist zum Absteigen und Schieben bequem gezwungen.

... ist es schwierig und/oder teuer, Fahrräder in öffentlichen Verkehrsmitteln mitnehmen.

# KOMFORT BEIM RADFAHREN

» Innerhalb der Gemeinde ist es eine Katastrophe mit Kleinkindern zu radel. Die Gehwege sind zu schmal. Zum Teil sind die Übergänge von Radweg zur Straße viel zu hoch.



## KOMFORT BEIM RADFAHREN

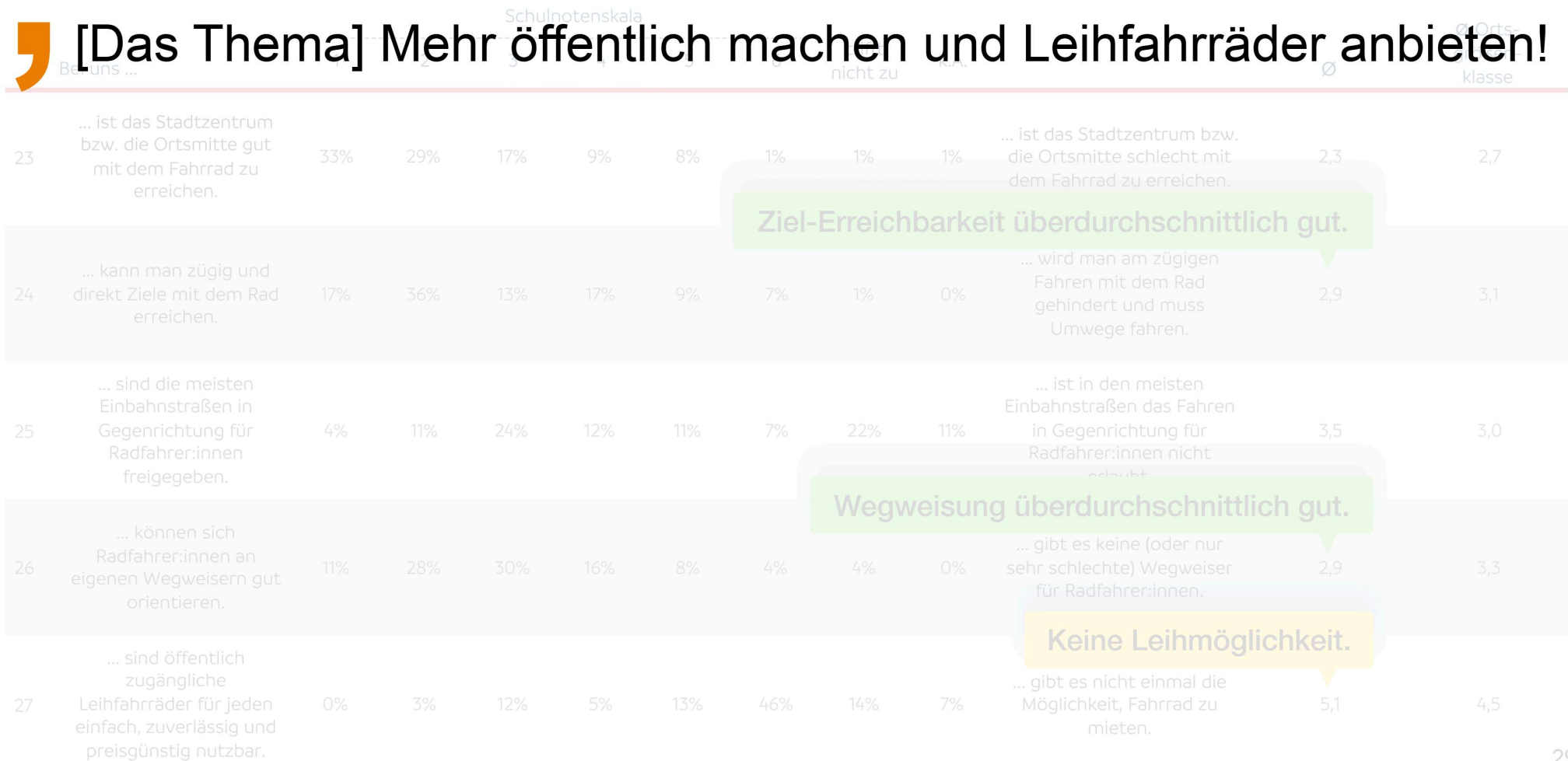
- » Winterdienst muss sich zwingend ändern, die letzten zwei Jahre waren eine Katastrophe weder Rad noch Fußwege geräumt oder sehr schlecht speziell an den großen Knotenpunkten zwischen Karlsfeld - Dachau - München.
- 18 Radpendeln im Winter unangenehm hier. Von Autofahrern weggedrängt / gehupt weil diese null Akzeptanz / Wissen wann wir auf der Straße fahren dürfen und was
- 19 nutzungspflichtige Wege sind (die Polizei sagt dazu nur „als schwächerer Teilnehmer muss man das hinnehmen“)
- 20 ... kann man Fahrräder einfach und preiswert in öffentlichen Verkehrsmitteln mitnehmen.
- 21 ... ist es schwierig und/oder teuer, Fahrräder in öffentlichen Verkehrsmitteln mitnehmen.
- | Item | Percentage | Score | Score |
|------|------------|-------|-------|
| 18   | 48%        | 4,7   | 4,6   |
| 19   | 6%         | 3,5   | 3,8   |
| 20   | 13%        | 4,1   | 4,6   |
| 21   | 11%        | 4,6   | 4,3   |
| 22   | 28%        | 4,6   | 4,3   |

# INFRASTRUKTUR BEIM RADVERKEHRSNETZ

Bei uns ...	Schulnotenskala									Ø	Ø Ortsgrößenklasse
	1	2	3	4	5	6	trifft nicht zu	k.A.			
23 ... ist das Stadtzentrum bzw. die Ortsmitte gut mit dem Fahrrad zu erreichen.	33%	29%	17%	9%	8%	1%	1%	1%	...	2,3	2,7
<b>Ziel-Erreichbarkeit überdurchschnittlich gut.</b>											
24 ... kann man zügig und direkt Ziele mit dem Rad erreichen.	17%	36%	13%	17%	9%	7%	1%	0%	...	2,9	3,1
25 ... sind die meisten Einbahnstraßen in Gegenrichtung für Radfahrer:innen freigegeben.	4%	11%	24%	12%	11%	7%	22%	11%	...	3,5	3,0
<b>Wegweisung überdurchschnittlich gut.</b>											
26 ... können sich Radfahrer:innen an eigenen Wegweisern gut orientieren.	11%	28%	30%	16%	8%	4%	4%	0%	...	2,9	3,3
<b>Keine Leihmöglichkeit.</b>											
27 ... sind öffentlich zugängliche Leihfahrräder für jeden einfach, zuverlässig und preisgünstig nutzbar.	0%	3%	12%	5%	13%	46%	14%	7%	...	5,1	4,5

# INFRASTRUKTUR BEIM RADVERKEHRSNETZ

## „ [Das Thema] Mehr öffentlich machen und Leihfahräder anbieten!



# 2024: ZUM MITEINANDER IM VERKEHR

Bei uns ...	Schulnotenskala							trifft nicht zu	Ø	Ø Ortsgrößenklasse
	1	2	3	4	5	6				
1 ... verhalten sich alle Verkehrsteilnehmer:innen freundlich und rücksichtsvoll.	1%	8%	28%	29%	21%	12%	1%	... herrscht ein aggressives Klima im Verkehr.	4,0	3,9
2 ... überholen Autos Radfahrer:innen meistens mit ausreichendem Abstand.	3%	8%	12%	24%	30%	22%	1%	... wird meistens zu eng überholt.	4,4	4,5
3 ... gibt es selten Konflikte zwischen Radfahrer:innen.	9%	26%	17%	28%	8%	3%	9%	... gibt es häufig Konflikte zwischen Radfahrer:innen.	3,1	2,9
4 ... wird sichtbar für ein rücksichtsvolles Miteinander im Verkehr geworben (z. B. Sicherheitsabstand).	1%	9%	16%	23%	20%	25%	5%	... wird nicht für ein rücksichtsvolles Miteinander im Verkehr geworben.	4,3	4,4
5 ... handeln Politik u. Verwaltung so, dass es keine Verkehrstoten u. Schwerverletzte mehr gibt („Vision Zero“).	4%	12%	16%	23%	21%	19%	5%	... kümmert sich keiner wirklich um mehr Verkehrssicherheit, insbes. für Radfahrer:innen und Fußgänger:innen.	4,1	4,2

**Zu enges Überholen *deutlich* zu häufig.**

**Wenig Werbung für gegenseitige Rücksichtnahme.**

## 2024: ZUM MITEINANDER IM VERKEHR

Es sollte mehr Rücksicht genommen werden. Radfahrer sollten sich mehr an die Verkehrsregeln halten. Die Straßen für die Autofahrer werden immer schmaler die zu viele und zu breite Fahrradwege.

Zu enges Überholen *deutlich* zu häufig.

Wenig Werbung für gegenseitige Rücksichtnahme.

		1%	8%	28%	29%	21%	12%	1%		4,0	3,9
1	Verkehrsteilnehmer:innen ... überholen Autos								... herrscht ein aggressives		
2	Radfahrer:innen meistens mit ausreichendem Abstand.	3%	8%	12%	24%	30%	22%	1%	... wird meistens zu eng überholt.	4,4	4,5
3	... gibt es selten Konflikte zwischen Radfahrer:innen.	9%	26%	17%	28%	8%	3%	9%	... gibt es häufig Konflikte zwischen Radfahrer:innen.	3,1	2,9
4	... wird sichtbar für ein rücksichtsvolles Miteinander im Verkehr geworben (z. B. Sicherheitsabstand).	1%	9%	16%	23%	20%	25%	5%	... wird nicht für ein rücksichtsvolles Miteinander im Verkehr geworben.	4,3	4,4
5	... handeln Politik u. Verwaltung so, dass es keine Verkehrstoten u. Schwerverletzte mehr gibt („Vision Zero“).	4%	12%	16%	23%	21%	19%	5%	... kümmert sich keiner wirklich um mehr Verkehrssicherheit, insbes. für Radfahrer:innen und Fußgänger:innen.	4,1	4,2

# 2024: ZUM MITEINANDER IM VERKEHR



## Von Autofahrern weggedrängt / gehupt weil diese null Akzeptanz / Wissen wann wir auf der Straße fahren dürfen und was nutzungspflichtige Wege sind

Schulnotenskala

Ø Ortsgrößenklasse

1	Bei uns ...	1%	8%	28%	39%	21%	12%	zu	... herrscht ein aggressives Klima im Verkehr.	4,0	3,9
1	Verkehrsteilnehmer:innen ... überholen Autos	1%	8%	28%	39%	21%	12%	zu	... herrscht ein aggressives Klima im Verkehr.	4,0	3,9
2	Radfahrer:innen meistens mit ausreichendem Abstand.	3%	8%	12%	24%	30%	22%	1%	... wird meistens zu eng überholt.	4,4	4,5
3	... gibt es selten Konflikte zwischen Radfahrer:innen.	9%	26%	17%	28%	8%	3%	9%	... gibt es häufig Konflikte zwischen Radfahrer:innen.	3,1	2,9
4	... wird sichtbar für ein rücksichtsvolles Miteinander im Verkehr geworben (z. B. Sicherheitsabstand).	1%	9%	16%	23%	20%	25%	5%	... wird nicht für ein rücksichtsvolles Miteinander im Verkehr geworben.	4,3	4,4
5	... handeln Politik u. Verwaltung so, dass es keine Verkehrstoten u. Schwerverletzte mehr gibt („Vision Zero“).	4%	12%	16%	23%	21%	19%	5%	... kümmert sich keiner wirklich um mehr Verkehrssicherheit, insbes. für Radfahrer:innen und Fußgänger:innen.	4,1	4,2

Zu enges Überholen *deutlich* zu häufig.

Wenig Werbung für gegenseitige Rücksichtnahme.

## Karlsfeld (80 Teilnahmen) - Bewertungen im Zeitverlauf

<b>Fahrrad- und Verkehrsklima</b>	2020	2022	2024
Spaß oder Stress	3,2	3,5 ↓	3,5 →
Akzeptanz als Verkehrsteilnehmer	3,4	3,5 →	3,7 ↘
Radfahren für Alt und Jung	2,7	2,8 →	2,9 →
Werbung für das Radfahren	4,0	4,2 ↘	4,3 →
Medienberichte	3,6	3,9 ↓	4,1 ↘
<b>Stellenwert des Radfahrens</b>	2020	2022	2024
Ampelschaltungen für Radfahrer	4,1	4,6 ↓	4,6 →
Fahrradförderung in letzter Zeit	3,5	4,2 ↓	4,0 ↗
Falschparkenkontrolle auf Radwegen	4,3	4,4 →	4,5 →
Reinigung der Radwege	3,4	3,8 ↓	3,5 ↑
Winterdienst auf Radwegen	3,2	3,4 ↘	3,6 ↘
<b>Sicherheit beim Radfahren</b>	2020	2022	2024
Fahren auf Radwegen & Radf.-streifen	3,9	4,2 ↓	4,2 →
Fahren im Mischverkehr mit Kfz	4,1	4,0 →	4,1 →
Fahrraddiebstahl	4,4	4,4 →	4,3 →
Hindernisse auf Radwegen	3,7	4,0 ↓	3,9 →
Konflikte mit Fußgängern	3,4	3,9 ↓	3,9 →
Konflikte mit Kfz	3,8	4,0 ↘	4,1 →
Sicherheitsgefühl	3,7	3,9 ↘	4,0 →

Differenz zur letzten Bewertung

Verschlechterung	↓ < - 0,3
	↘ - 0,2 bis - 0,3
Konstant	→ +/- 0,1
Verbesserung	↗ + 0,2 bis + 0,3
	↑ > + 0,3

## Karlsfeld (80 Teilnahmen) - Bewertungen im Zeitverlauf

<b>Komfort beim Radfahren</b>	2020	2022	2024
Breite der Radwege	4,4	4,6	4,7
Oberfläche der (Rad)wege	3,6	4,2	4,3
Abstellanlagen	3,6	3,9	3,5
Führung an Baustellen	4,0	4,3	4,1
Fahrradmitnahme im ÖV	4,3	4,7	4,6
<b>Infrastruktur &amp; Radverkehrsnetz</b>	2020	2022	2024
Erreichbarkeit Stadtzentrum	2,3	2,6	2,3
zügiges Radfahren	2,5	2,8	2,9
geöffnete Einbahnstr. in Gegenrichtung	4,0	3,7	3,5
Wegweisung für Radfahrer	3,1	2,8	2,9
öffentliche Fahrräder / Fahrradverleih	5,1	5,5	5,1

Differenz zur letzten Bewertung

Verschlechterung	 < - 0,3
	 - 0,2 bis - 0,3
Konstant	 +/- 0,1
Verbesserung	 + 0,2 bis + 0,3
	 > + 0,3

## TEMPO 30 PRÜFEN

StVO erlaubt Tempo 30 „auf Straßen des überörtlichen Verkehrs (Bundes-, Landes- und Kreisstraßen) oder auf weiteren Vorfahrtstraßen im unmittelbaren Bereich von an diesen Straßen gelegenen

**Fußgängerüberwegen, Kindergärten, Kindertagesstätten, Spielplätzen, hochfrequentierten Schulwegen, allgemeinbildenden Schulen, Förderschulen, Alten- und Pflegeheimen, Einrichtungen für Menschen mit Behinderungen oder Krankenhäusern“.**



## SHARROWS

Sharrows verdeutlichen das erlaubte Radfahren auf der Fahrbahn und vermeiden so Konflikte, die durch falsche Annahmen entstehen: **Dürfen hier Radfahrende unterwegs sein? Das Symbol macht klar: Ja.**



## LESEEMPFEHLUNG

Zur StVO-Novelle:

<https://www.adfc.de/artikel/die-neue-stvo-2024-verbesserungen-fuer-rad-bus-und-fussverkehr>

Zu Abstandsmessungen:

<https://dachau.adfc.de/artikel/abstandsmessungen-mit-dem-openbikesensor>



**HANDELN LOHNT SICH!**

**„Fahrrad Sicherheit für Kinder und Jugendliche soll prio sein.... Bis die Sicherheit verbessert wird, werde ich und viele andere weiterhin das Auto nehmen um [die] Kinder überall [hin]zufahren“**

# Allgemeiner Deutscher Fahrrad-Club Kreisverband Dachau

